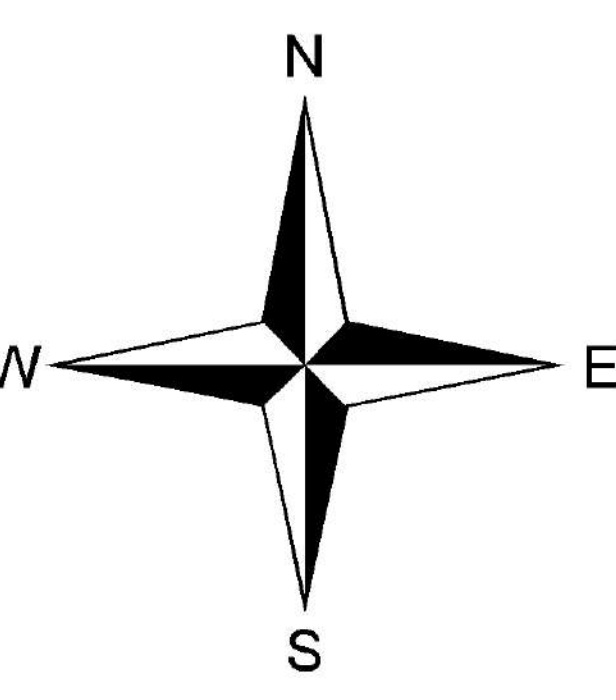


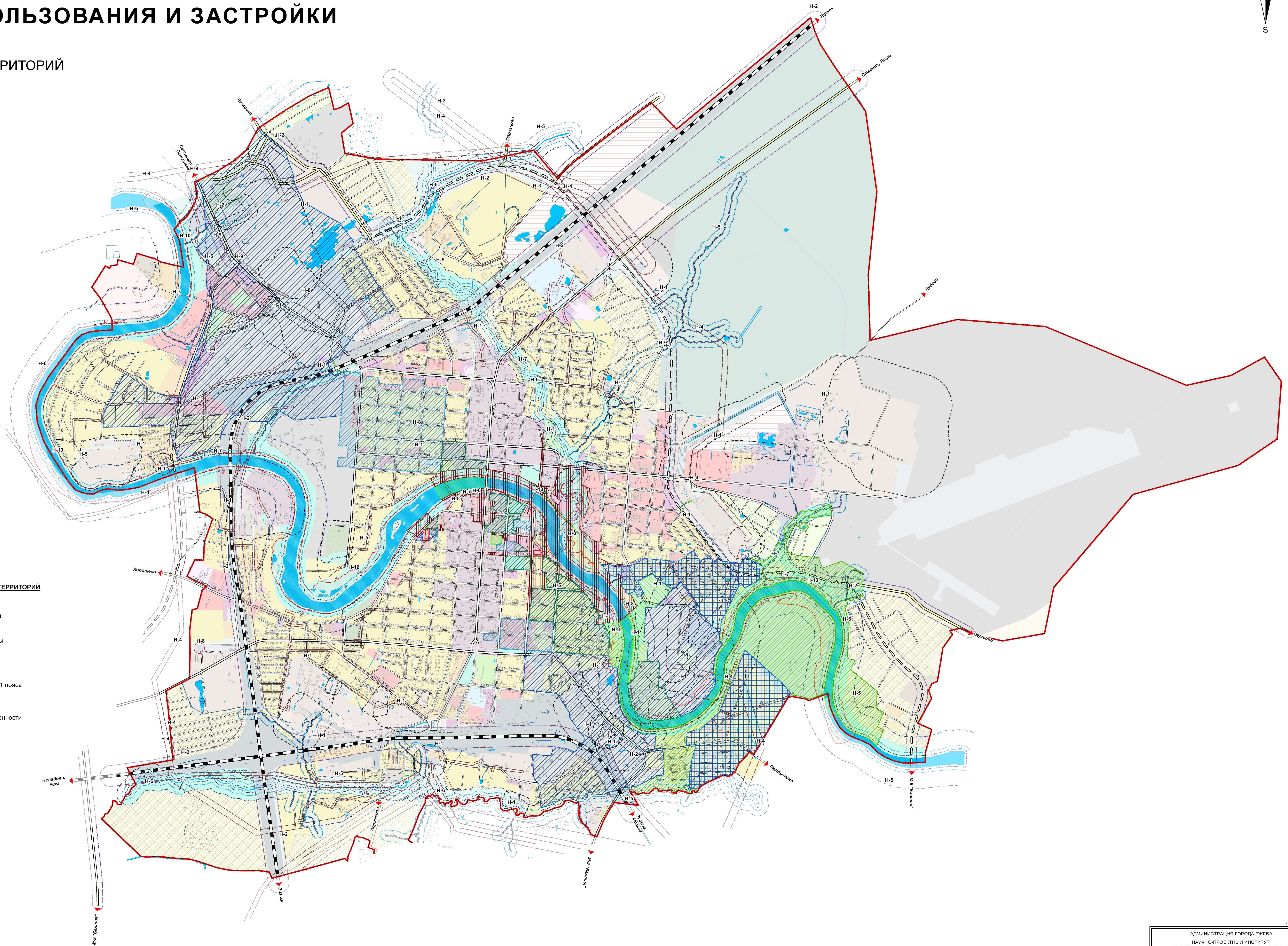
МУНИЦИПАЛЬНОЕ ОБРАЗОВАНИЕ ГОРОДСКОЙ ОКРУГ - ГОРОД РЖЕВ



ПРАВИЛА ЗЕМЛЕПОЛЬЗОВАНИЯ И ЗАСТРОЙКИ



КАРТА ГРАНИЦ ЗОН С ОСОБЫМИ УСЛОВИЯМИ ИСПОЛЬЗОВАНИЯ ТЕРРИТОРИЙ



ГРАНИЦЫ

Граница городского округа - город Ржев

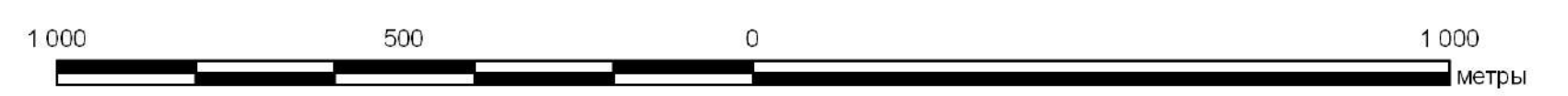
ЗОНЫ С ОСОБЫМИ УСЛОВИЯМИ ИСПОЛЬЗОВАНИЯ ТЕРРИТОРИЙ

- Н-1 Санитарно-защитные зоны предприятий, сооружений и иных объектов
- Н-2 Санитарные разрывы от транспортных коммуникаций
- Н-3 Санитарные разрывы от инженерных коммуникаций
- Н-4 Охранная зона объектов инженерной инфраструктуры
- Н-5 Водоохранные зоны
- Н-6 Прибрежные защитные полосы
- Н-7 Береговые полосы
- Н-8 Зона санитарной охраны источников водоснабжения 1 пояса
- Н-9 Санитарно-защитная полоса водоводов
- ПРОЧИЕ ОГРАНИЧЕНИЯ
- Н-10 Зона затопления паводковыми водами 1 % обеспеченности

Зоны охраны объектов культурного наследия

- Территория объекта культурного наследия (Т ОКН)
- Охранная зона (ОЗ)
- Зона регулирования застройки 1 (ЗР1)
- Зона регулирования застройки 2 (ЗР2)
- Зона регулирования застройки 3 (ЗР3)
- Зона регулирования застройки 4 (ЗР4)
- Зона охраняемого природного ландшафта 1 (ЗЛ1)
- Зона охраняемого природного ландшафта 2 (ЗЛ2)

МАТЕРИАЛЫ ТОПОГРАФИЧЕСКОЙ СЪЕМКИ
ПРЕДСТАВЛЕНЫ В МАСШТАБЕ 1:2 000
МАСШТАБ 1 : 10 000



ИЛ. № 15424

АДМИНИСТРАЦИЯ ГОРОДА РЖЕВА
НАУЧНО-ПРОЕКТНЫЙ ИНСТИТУТ
ПРОСТРАНСТВЕННОГО ПЛАНИРОВАНИЯ "ЭНКО"
МУНИЦИПАЛЬНОЕ ОБРАЗОВАНИЕ
ГОРОДСКОЙ ОКРУГ - ГОРОД РЖЕВ
ПРАВИЛА ЗЕМЛЕПОЛЬЗОВАНИЯ
И ЗАСТРОЙКИ
КАРТА ГРАНИЦ ЗОН С ОСОБЫМИ
УСЛОВИЯМИ ИСПОЛЬЗОВАНИЯ ТЕРРИТОРИЙ

Генеральный директор: Октябрьская С. В.
Зам. ген. директора, ст. пр. проекта: Краснова О. В.
Высший архитектор: Карлова А. В.
Эксперт градостроительства: Евильникова А. С.

САНКТ-ПЕТЕРБУРГ
2013 г.

